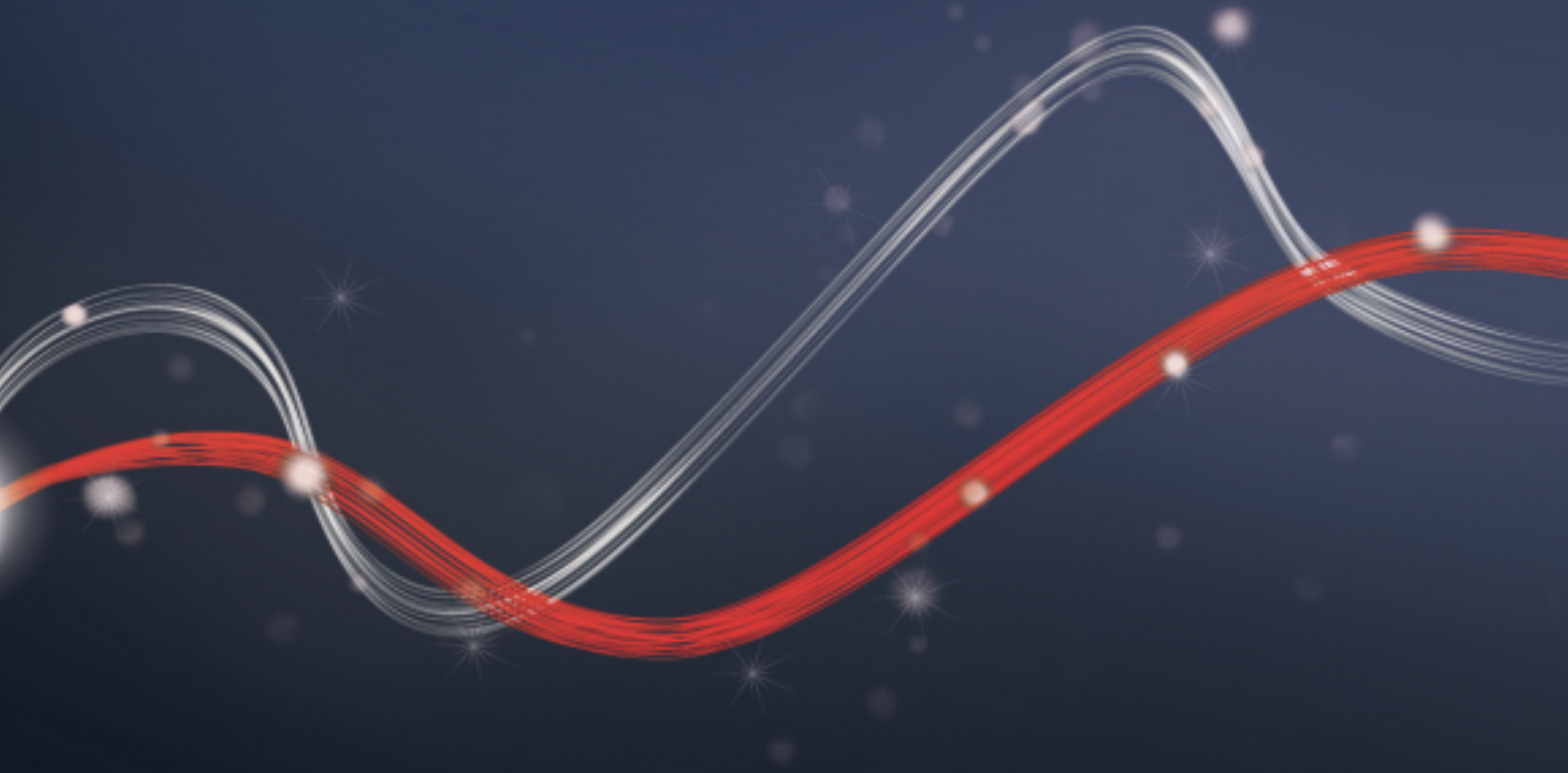




Be ahead



# PHOBOS BT A



Gama

• VENTAJAS  
• PLUS

• CUADRO DE MANDO  
• CARACTERÍSTICAS TÉCNICAS

• ACCESORIOS

• **DESCUBRE U-LINK**



ee link



rolling code



24 V



er ready



d-track

Gama completa de pistones electromecánicos de uso residencial, adecuados para cancelas batientes de hasta 5 metros de ancho y, como máximo, 500 kg de peso.

**PHOBOS BT A**

Código	Nombre		Descripción
P935096 00002	PHOBOS BT A25		Operador electromecánico irreversible 24 V para cancelas batientes de hasta 400 kg de peso y 2,5 m de longitud.
P935095 00002	PHOBOS BT A40		Operador electromecánico irreversible 24 V para cancelas batientes de hasta 500 kg de peso y 4 m de longitud.
R935306 00005	PHOBOS BT KIT A25 FRA		Kit completo 24 V para cancelas batientes de hasta 400 kg de peso y 2,5 m de longitud.
R935309 00005	PHOBOS BT KIT A40 FRA		Kit completo 24 V para cancelas batientes de hasta 500 kg de peso y 4 m de longitud.

· Gama

· **VENTAJAS**  
· **PLUS**· CUADRO DE MANDO  
· CARACTERÍSTICAS TÉCNICAS

· ACCESORIOS

· **DESCUBRE U-LINK**

## VENTAJAS

**Instalación rápida y sencilla:** los nuevos operadores PHOBOS BT A facilitan el montaje gracias a avanzados recursos de diseño como los finales de carrera magnéticos y el perno de bloqueo magnético.

**Detección de obstáculos:** el sistema de control del par D-Track garantiza la máxima seguridad material y personal, al tiempo que facilita la certificación del sistema.

## PLUS



**Final de carrera magnético:** garantiza la máxima precisión de maniobra y una regulación fácil y rápida.



**Perno magnético:** característica exclusiva de los operadores Bft que agiliza la instalación y asegura siempre el bloqueo correcto del operador en la parte posterior.

· Gama

· VENTAJAS  
· PLUS

· CUADRO DE MANDO  
· CARACTERÍSTICAS TÉCNICAS

· ACCESORIOS

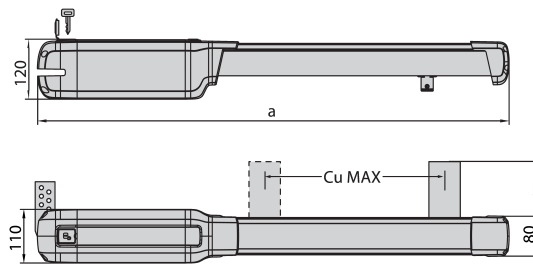
· [DESCUBRE U-LINK](#)

## THALIA D113745 00002 Aconsejada

### Cuadro de mando con pantalla para 1 o 2 operadores de 24 V para cancelas de batiente electromecánicas

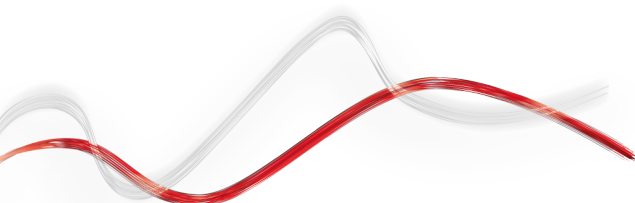


- Alimentación de la tarjeta: 230 V monofásico
- Los operadores de alimentación: 24Vdc 180W máximo cada operador
- Trabaja principalmente: de reconexión automática, de cierre rápido, apertura parcial, la operación-el hombre
- Compatibilidad: LIBRA MA C, LIBRA, LIBRA LIBRA MA R R



	a	b	Cu MAX
Phobos BT A25 - Phobos AC A25	850	72,5	290
Phobos BT A40 - Phobos AC A40	960	108	400

	PHOBOS BT A25	PHOBOS BT A40
Longitud de la hoja	2,5 m	4 m
Peso de la hoja	400 kg	500 kg
Alimentación	24 V	
Potencia absorbida	50 W	
Frecuencia de uso	intensivo	
Unidad de control	ZARA BT L2	
Carrera útil del vástago	290 mm	400 mm
Ángulo máximo	116 °	124 °
Tiempo de maniobra	15 sec	20 sec
Tipo de final de carrera	magnético	
Deceleración	sí	
Bloqueo	mecánico	
Desbloqueo	sí	
Reacción al impacto	d-track	
Condiciones ambientales	de -20 °C a 55 °C	
Grado de protección	IPX4	



• Gama

• VENTAJAS  
• PLUS

• CUADRO DE MANDO  
• CARACTERÍSTICAS TÉCNICAS

• **ACCESORIOS**

• **DESCUBRE U-LINK**

	Código	Nombre	Descripción
	D113796 00002	<b>ZARA BT L2</b>	Cuadro de mando con interruptores DIP y potenciómetros para 1 o 2 operadores de 24 V para cancelas batientes
	D113747 00002	<b>THALIA P</b>	Cuadro de mando para 1 o 2 operadores de 24 V para cancelas batientes electromecánicas e hidráulicas con control de electrocerradura, para sistemas de alta complejidad
	N733427	<b>ARB PHOBOS N</b>	Par de soportes delantero y trasero regulables para operadores PHOBOS cortos
	N733428	<b>ARB PHOBOS N L</b>	Par de soportes delantero y trasero regulables para operadores PHOBOS largos
	D730178	<b>PLE</b>	Placa de anclaje para soldar las fijaciones a los pilares de mampostería para LUX y PHOBOS N
	D111761	<b>ME BT</b>	Tarjeta para el mando de electrocerraduras de 24 Vca en automatismos de 24 por bloques V
	D121018	<b>ECB VERTICALE</b>	Electrocerradura vertical de 12-24 V
	D113749 00003	<b>RADIUS B LTA 24 R2</b>	Luz intermitente sin antena integrada para motores alimentados con 24 V.
	D113748 00003	<b>RADIUS B LTA 24 R1</b>	Luz intermitente sin antena integrada para motores alimentados con 24 V.
	P123026	<b>B 00 R01</b>	Protección metálica para B LTA
	P123025	<b>B 00 R02</b>	Soporte mural para luz intermitente de la serie B LTA
	D111904	<b>MITTO B RCBO2 R1</b>	Transmisor de 2 canales. Alcance 50/100 m. Alimentación 12 V con 1 pila tipo 23 A
	P121022	<b>Q.BO KEY WM</b>	Selector con llave de exterior con doble contacto. Selector con llave de exterior con doble contacto.
	P121023	<b>Q.BO KEY WM AV</b>	Selector con llave antivandalismo de exterior con doble contacto. Estructura de metal. Selector con llave antivandalismo con estructura metálica. Selector con llave antivandalismo de exterior con doble contacto. Estructura de metal.
	P121024	<b>Q.BO TOUCH</b>	Teclado digital inalámbrico de membrana con funcionamiento a 433 MHz y código variable. Puede controlar hasta 10 canales y 100 códigos.






· Gama

· VENTAJAS  
· PLUS

· CUADRO DE MANDO  
· CARACTERÍSTICAS TÉCNICAS

· **ACCESORIOS**

· **DESCUBRE U-LINK**

	Código	Nombre	Descripción
	P111526	<b>DESME A15</b>	Par de fotocélulas autoalineantes. Alcance 30 m. Alimentación 24 Vca/cc. Par de fotocélulas autoalineantes. Alcance 30 m. Alimentación 24 V ca/cc.
	P111528	<b>THEA A15 O.PF</b>	Par de fotocélulas orientables con luz intermitente integrada. Posibilidad de orientar el haz 40 ° en horizontal y 10 ° en vertical. Señal de infrarrojos sincronizada para evitar deslumbramientos. Alcance 30 m. Alimentación 24 V ca/cc. Para aplicación exterior.
	P903018	<b>PHP</b>	Par de columnas de aluminio para fotocélulas THEA y DESME. Altura 522 mm
	P125020	<b>BBT BAT</b>	Kit de batería de emergencia THALIA y THALIA P
	D831081	<b>CMS</b>	Cartel de señalización

· Gama

· VENTAJAS  
· PLUS· CUADRO DE MANDO  
· CARACTERÍSTICAS TÉCNICAS

· ACCESORIOS

· **DESCUBRE U-LINK**

## ¿Qué es U-Link?

La tecnología innovadora que te da un nuevo poder

Una novedad absoluta, exclusiva de Bft: U-Link (Universal Link) es una plataforma exclusiva de Bft que permite crear ecosistemas tecnológicos. En la automatización de accesos domésticos, hace posible el diálogo con todos los dispositivos instalados, de cualquier marca que sean. Así podrás ahorrar tiempo y controlarlo todo fácilmente y sin preocupaciones.

### Es intuitivo

Fácil de instalar y de utilizar

### Es ilimitado

Permite añadir un número ilimitado de dispositivos

### Es flexible

Permite crear grupos de productos interconectados

### Es práctico

Funciona con o sin conexión web

### Es funcional

Parámetros controlables a distancia con aplicaciones dedicadas



· Gama

· VENTAJAS  
· PLUS

· CUADRO DE MANDO  
· CARACTERÍSTICAS TÉCNICAS

· ACCESORIOS

· **DESCUBRE U-LINK**

## Todo en un esquema: descubre esta extraordinaria tecnología

Una plataforma única en el mundo que **permite crear ecosistemas tecnológicos** con un amplio abanico de soluciones para múltiples aplicaciones.

Esta plataforma de propietario, exclusiva de los productos Bft, mediante las tarjetas B-Eba y el receptor Clonix U-Link se adapta a cualquier protocolo y producto de automatización de accesos (incluso a productos BFT no nativos U-Link y no BFT) y encuentra aplicación en los más variados sectores. Todos los dispositivos se vuelven inteligentes y pueden interconectarse con otros sistemas gracias a un lenguaje que se convierte en universal.

### U-Base 2



Un software para instalar, mantener y diagnosticar operadores compatibles con U-Link del modo más cómodo y sencillo.

### U-SDK



U-SDK es una aplicación innovadora gracias a la cual los automatismos Bft se pueden integrar con los sistemas de gestión de edificios (BMS).



### Magistro

Un sistema innovador y fácil de instalar que permite controlar todos los automatismos de la casa con la mayor facilidad.



### U-Control

La aplicación U-Control ayuda a integrar de modo rápido y fácil los automatismos Bft en grandes sistemas de gestión de edificios.



### Blue-Entry

Tecnología acorde con los nuevos tiempos y atenta a las exigencias cotidianas: gracias a U-Link, la cancela se abre con el teléfono.



### Clonix U-Link

Permite conectar productos no nativos U-Link o no Bft a los sistemas U-Link.

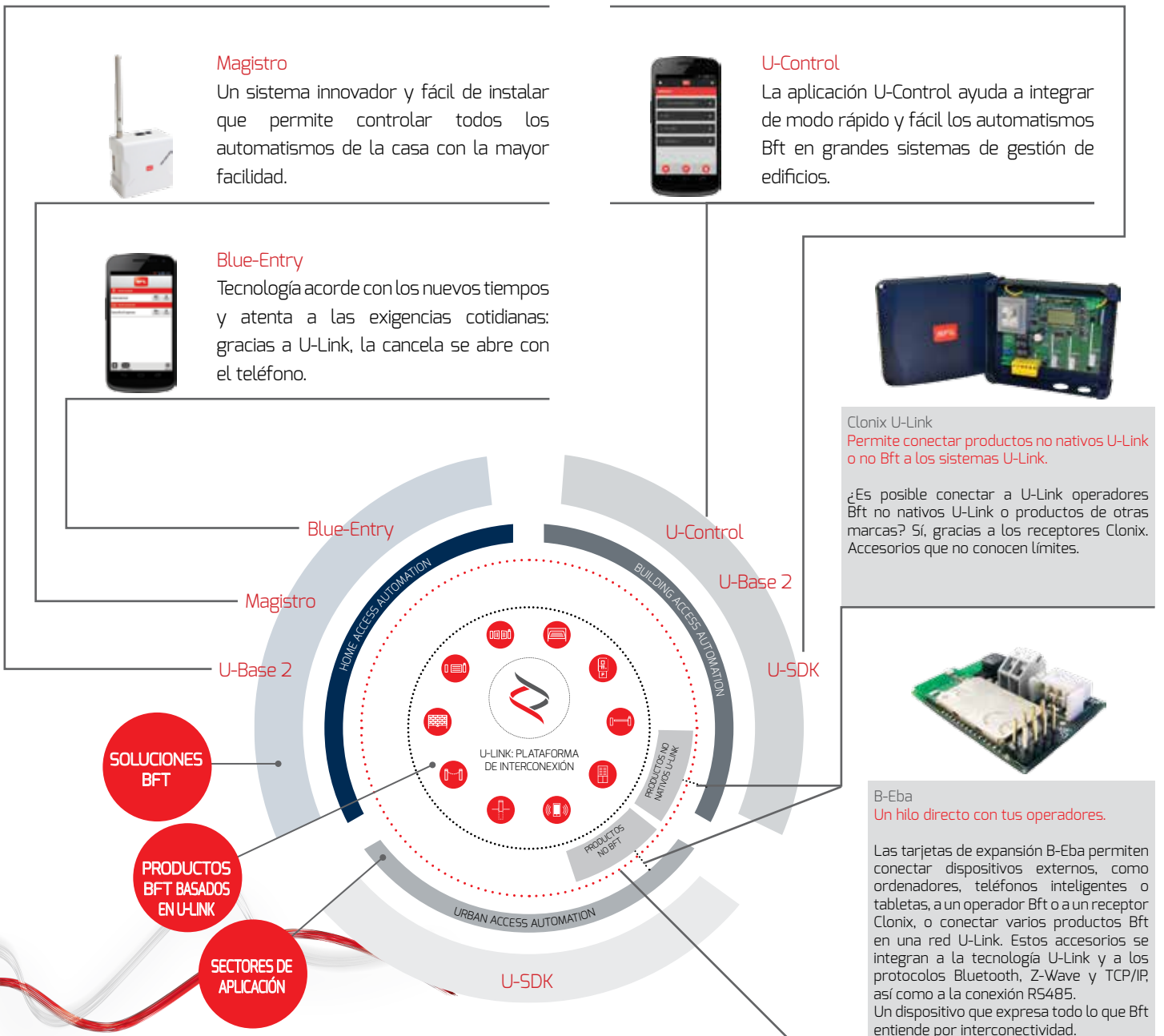
¿Es posible conectar a U-Link operadores Bft no nativos U-Link o productos de otras marcas? Sí, gracias a los receptores Clonix. Accesorios que no conocen límites.



### B-Eba

Un hilo directo con tus operadores.

Las tarjetas de expansión B-Eba permiten conectar dispositivos externos, como ordenadores, teléfonos inteligentes o tabletas, a un operador Bft o a un receptor Clonix, o conectar varios productos Bft en una red U-Link. Estos accesorios se integran a la tecnología U-Link y a los protocolos Bluetooth, Z-Wave y TCP/IP, así como a la conexión RS485. Un dispositivo que expresa todo lo que Bft entiende por interconectividad.







INFORMACIÓN PARA LA PROTECCIÓN DE LOS DERECHOS DE PROPIEDAD INDUSTRIAL E INTELECTUAL DE BFT. BFT S.p.A. protege sus derechos de propiedad industrial depositando marcas, patentes, modelos y diseños. La propiedad intelectual de BFT S.p.A. está protegida según las normas legales sobre los derechos de autor. Además, BFT S.p.A. tutela su know-how adoptando medidas de protección de la información técnica y comercial sobre la empresa y sus productos. Todos los productos presentes en este catálogo son MODELOS ORIGINALES DE BFT por lo que BFT S.p.A. es la única autorizada para reproducirlos y comercializarlos en todo el Mundo. Todos los nombres comerciales atribuidos a los productos presentes en este catálogo son de titularidad de BFT S.p.A., que es la única autorizada a su uso para fines comerciales. LOS INFRACTORES SERÁN PERSEGUIDOS CONFORME A LO ESTABLECIDO POR LA LEY, POR VÍA CIVIL y PENAL. TODO ELLO, NO SOLAMENTE PARA ASEGURAR EL PATRIMONIO INTELECTUAL DE BFT, SINO TAMBIÉN COMO TUTELA DE LOS CLIENTES QUE ADQUIERAN PRODUCTOS BFT, PRODUCTOS ORIGINALES FRUTO DE ESTUDIOS Y PROYECTOS REALIZADOS INTERNAMENTE POR BFT.